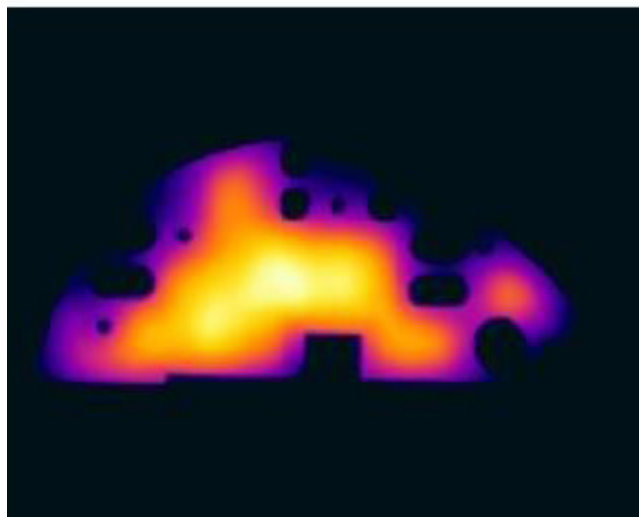
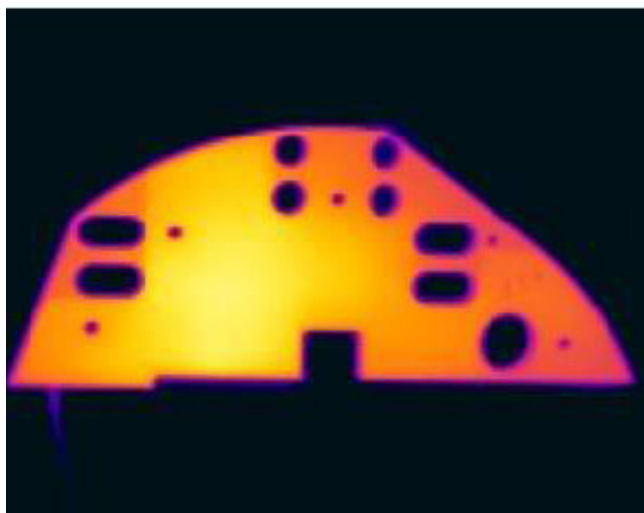


TECHNISCHER VERGLEICH

WERKZEUGBEHEIZUNGEN



FIRMENGRUPPE



IHNE & TESCH
ELEKTRO-WÄRMETECHNIK

KELLER IHNE + TESCH
ELEKTRO-WÄRMETECHNIK

CELTIC

KIT ELECTROHEAT

WERKZEUGBEHEIZUNGEN

TECHNISCHER VERGLEICH

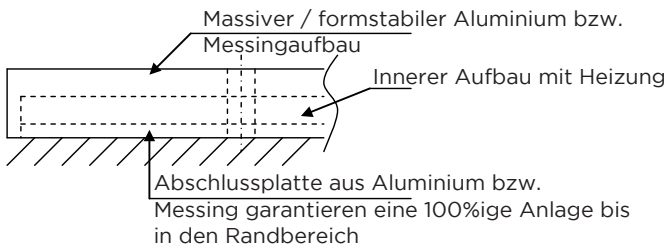
Vergleich der Wärmeverteilung der Aluminium/Messing-Kompakt-Heizelemente zu herkömmlichen Flachheizungen in Sandwichbauweise.

Technische Daten:

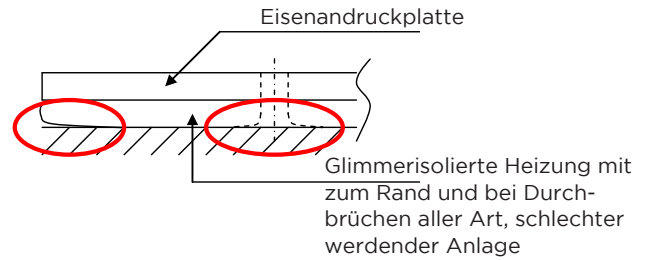
	FAK	FMK	BD
max. Einsatztemperatur	450 °C	550 °C	280 °C
max. Leistungsdichte	3,5-5 W/cm ²	3,5-5 W/cm ²	3,5 W/cm ²

Aufbau:

Kompakt-Flachheizung



Herkömmliche Flachheizung

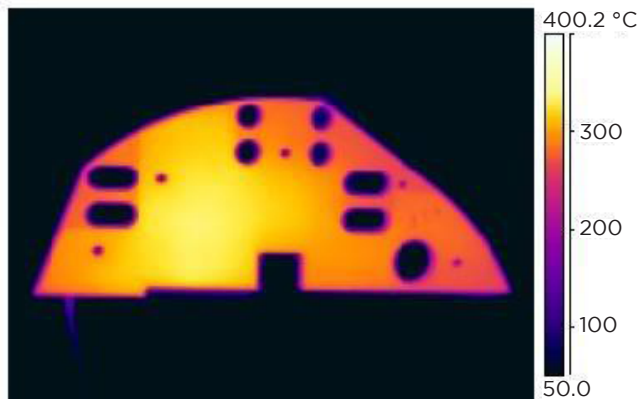


Anlagebedingte Vorteile durch passgenaue Formgebung der kompakten Aluminium/Messing-Flachheizung zur herkömmlichen Sandwichbauweise.

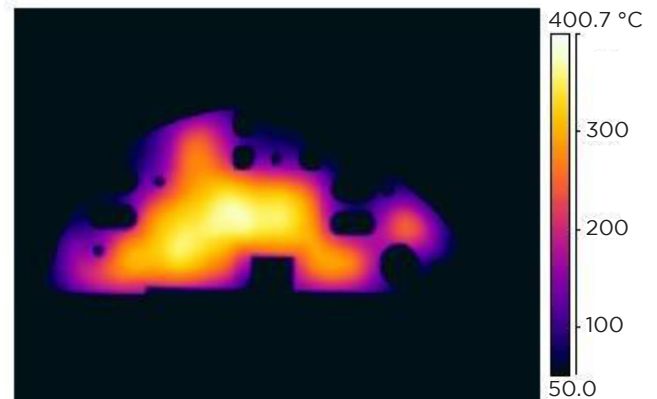
Wärmeverteilung:

Wärmebilder und Temperaturverlauf veranschaulichen die Vorteile der kompakten Aluminium/Messing-Flachheizung gegenüber der bisherigen herkömmlichen Sandwichbauweise, d.h. glimmerisolierte Heizung mit abschließender Eisenandruckplatte, hinsichtlich Wärmeverteilung.

Aluminium/Messing Kompaktbauweise



Sandwichbauweise



Technische Änderungen vorbehalten



IHNE & TESCH
ELEKTRO-WÄRMETECHNIK

KELLER IHNE + TESCH
ELEKTRO-WÄRMETECHNIK

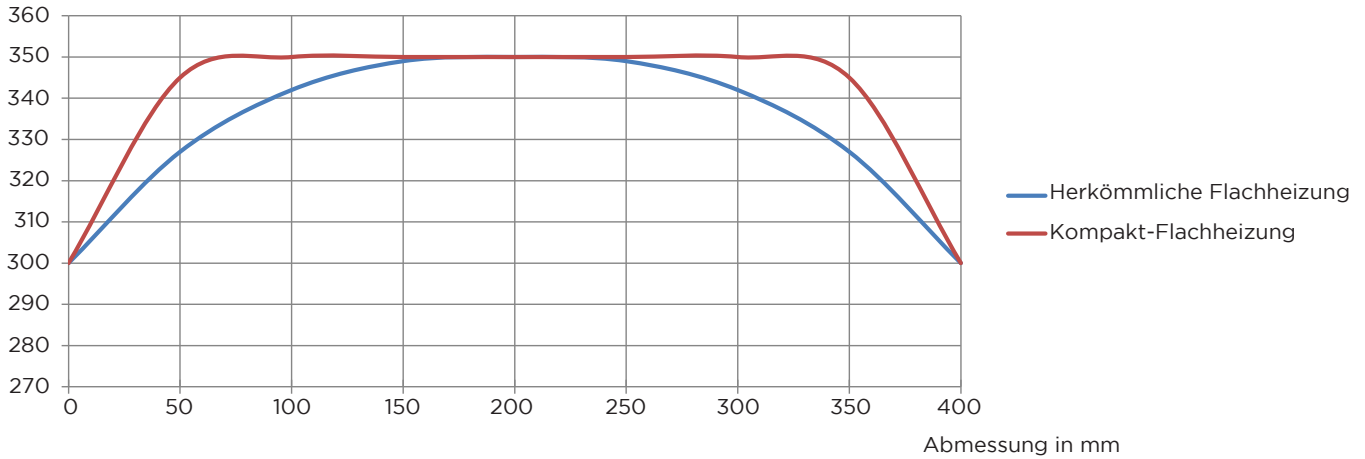
CELTIC

KIT ELECTROHEAT

www.elektrowaermetechnik.de

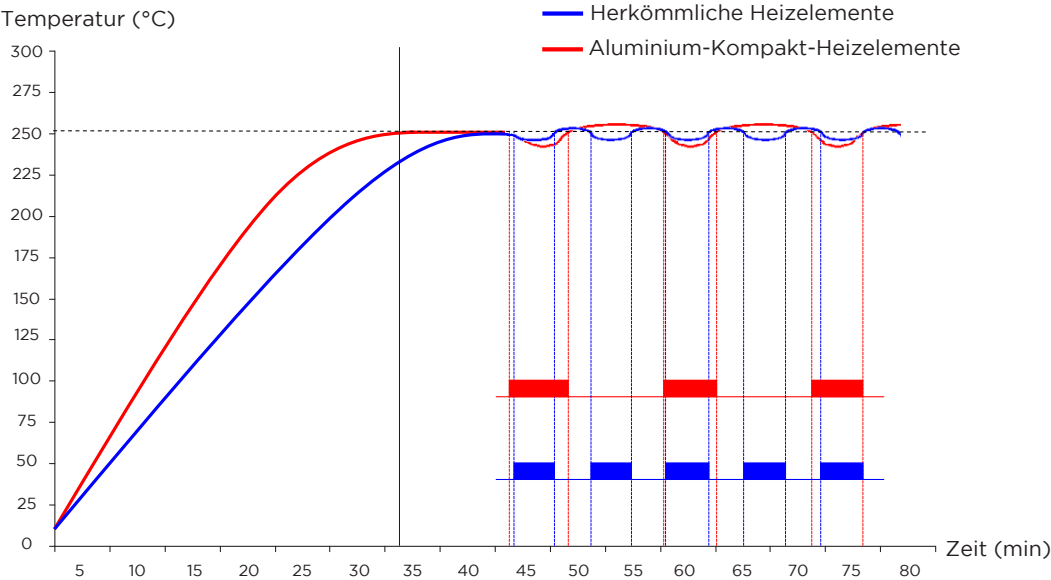
Wärmeverteilung BD / FAK:

Temperatur (°C)

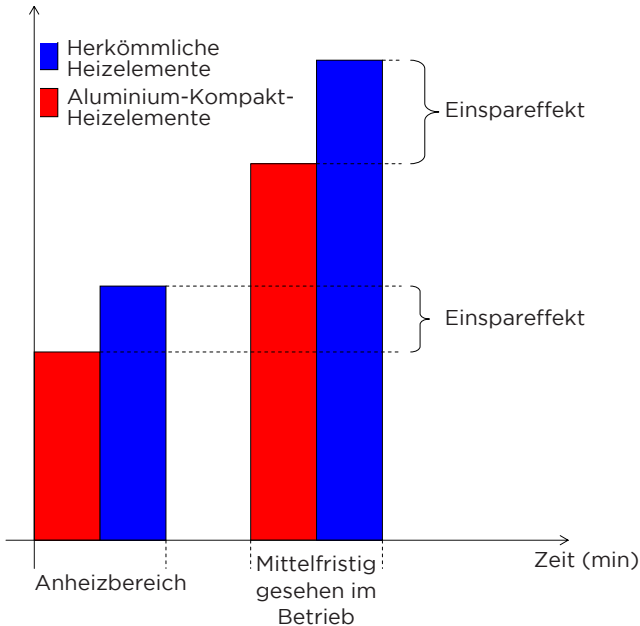


Einsparpotenzial:

Temperatur (°C)



Verbrauch (KW/h)



Gegebene Vorteile aus dem Aufbau der Heizung sowie Anlagevermögen ergeben einen wesentlich höheren Wirkungsgrad gegenüber der herkömmlichen Flachheizung. Bessere Wärmeleitung bzw. Verteilungseigenschaften sowie größeres Wärmespeichervermögen gewährleisten ein schnelles Aufheizen bis zur Solltemperatur und beim Wärmeausgleich weniger Einschaltintervalle und somit niedrigere Verbrauchswerte. In der Summe der Vorteile ergibt sich ein Energieeinsparpotenzial von bis zu 30 % auf herkömmliche Verbrauchswerte.

Technische Änderungen vorbehalten



STANDORTE



GERMANY

Ihne & Tesch GmbH
Am Drostenstück 18
D-58507 Lüdenscheid
Postfach 1863
D-58468 Lüdenscheid

Telefon: +49 2351 666 0
info@itlmail.de

Ihne & Tesch GmbH
Aalener Straße 42
D-90441 Nürnberg

Telefon: +49 911 96678 0
info@itnmail.de

www.elektroaermetechnik.de

Ihne & Tesch GmbH & Co. KG
Kunigundenstraße 13
D-68623 Lampertheim
Postfach 5164
D-68612 Lampertheim

Telefon: +49 6241 98808 0
info@kitmail.de

www.elektroaermetechnik.de



AUSTRIA

Keller, Ihne & Tesch GmbH
Bahnhofstraße 90
A-3350 Haag

Telefon: +43 7434 43880
info@kitmail.at

www.elektroaermetechnik.at

FRANCE

Celtic S.A.R.L.
2 Rue René Cassin
ZAC La Villette-aux-Aulnes
F-77290 Mitry-Mory

Téléphone: +33 160 21 21 80
info@celtic.fr

www.celtic.fr

GREAT BRITAIN

KIT Electroheat Ltd.
Mexborough Business Centre
College Rd
GB-S64 9JP Mexborough

Phone: +44 1443 442 176
mail@kitelectroheat.co.uk

www.kitelectroheat.co.uk