

HEIZBÄNDER BAND HEATERS



FIRMENGRUPPE / GROUP OF COMPANIES



IHNE & TESCH
ELEKTRO-WÄRMETECHNIK

KELLER IHNE + TESCH
ELEKTRO-WÄRMETECHNIK

CELTIC

KIT ELECTROHEAT

HEIZBÄNDER

BAND HEATERS

Typen / Types

- ZAK:** zylindrisches Aluminium Kompaktheizband
aluminium compact Band Heater
- M:** mineralstoffisoliertes Heizband
mineral insulated Band Heater
- MC:** keramikisoliertes Heizband im geschlossenen
Edelstahlrohr
ceramic insulated Band Heater in closed stainless
steel tube

- KHK:** keramikisoliertes Heizband
ceramic insulated Band Heater
- Z:** glimmerisoliertes Heizband
mica insulated Band Heater

	ZAK	M	MC	KHK	Z
Material	Heizung: Aluminium Spannband: Edelstahl oder FAL heater: aluminium clamp band: stainless steel or FAL	Edelstahl stainless steel		feueraluminisiertes Feinblech FAL FAL hot-dip aluminium coated steel sheet	
Wandstärke wall thickness	~ 11 mm	~ 5 mm	~ 7 mm	~ 11 mm	~ 3,5 mm
max. Einsatztemperatur¹⁾ max. operating temperature ¹⁾	450 °C	450 °C	550 °C	400 °C	280 °C
max. Leistungsdichte max. load	4,5 W/cm ²	5 W/cm ²	6 W/cm ²	6,5 W/cm ²	3,5 W/cm ²
Betriebsspannung operating voltage	230 - 250 Volt			230 Volt	
Spannspalt clamp gap	6 mm				
Hochspannungsfestigkeit high voltage stability	1000 Volt AC				
Isolationswiderstand insulation resistance	kalt ≥ 1 MOhm bei 500 Volt DC cold ≥ 1 MOhm at 500 Volt DC				
Leistungstoleranz performance tolerance	± 5 %				
Temperatursensor temperature sensor	Typ: L, J + K type: L, J + K	Typ: L, J, K + Pt100 type: L, J, K + Pt100		separat mit Wärmefühlerhalterung separate with thermocouple connector	

¹⁾ gemessen an der Oberfläche der Heizseite / measured at the heated surface

Abmessungen / Dimensions

Typ type	Mindestabmessungen minimum dimensions		Maximalabmessungen (einteilige Ausführung) maximum dimensions (one-piece design)	
	Ø	Länge / length	Ø ²⁾	Länge / length
ZAK	80 mm	40 mm	400 mm	400 mm
M	65 mm	38 mm	400 mm	250 mm
MC	50 mm	38 mm	250 mm	60 mm
KHK	60 mm	28 mm	500 mm	500 mm
Z	40 mm	20 mm	400 mm	500 mm

²⁾ größere Durchmesser auf Anfrage in mehrteiliger Ausführung möglich
larger diameters on request in multi-piece design

Technische Änderungen vorbehalten

subject to technical change



IHNE & TESCH
ELEKTRO-WÄRMETECHNIK

KELLER IHNE + TESCH
ELEKTRO-WÄRMETECHNIK

CELTIC

KIT ELECTROHEAT

www.elektrowaermetechnik.de

Optionen / Options

- > **andere Spannung, ein- oder mehrphasig, Stern- oder Dreieckschaltung** / other voltage, single or multi phase, star or delta connection
- > **mit Bohrungen und/oder Wärmefühlerhalterung**
with holes and/or thermocouple connectors
- > **zusätzliche Aussparungen** / additional cut outs
- > **mit Thermoelement (mit/ohne Potential) oder Widerstandsfühler** / with thermocouple (with/without potential) or resistance sensor
- > **abweichender Spannungspalt** / other clamp gap
- > **mehrteilige Ausführung bzw. Segmentbauweise**
multipart design or segment heaters
- > **mit Warnschild: "Achtung - heiße Oberfläche"**
with warning sign: "attention - hot surface"
- > **mit nach außen wirkender Heizung (Dornheizung)**
with outer heating (mandrel heater)
- > **mit Druckfeder- bzw. Tellerfederverschluss**
with pressure spring or disc spring lock
- > **ZAK, M und KHK als UL-Ausführung**
ZAK, M and KHK as UL version



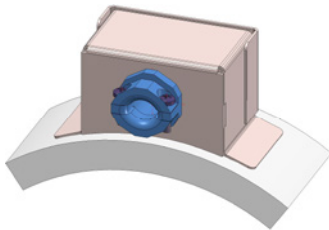
Anschluss / Connection

Anschlussarmaturen und festangebrachte Kabel sind die Verbindungsstellen zwischen Heizleiter und Energiezuleitungskabel. Sie bilden mit dem jeweiligen Heizelement eine Einheit.

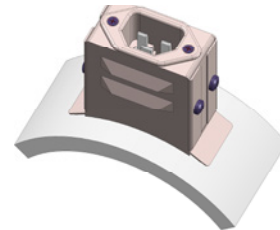
Fittings and permanently attached cables are the junction between grid lines and power supply cable. They form a unit with the particular heating element.

Anschlussbeispiele aus unserem umfangreichen Standardprogramm:

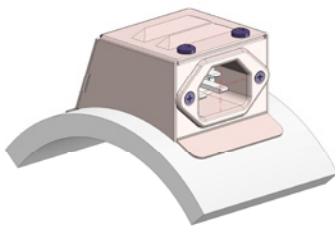
Connection examples out of our extensive standard program:



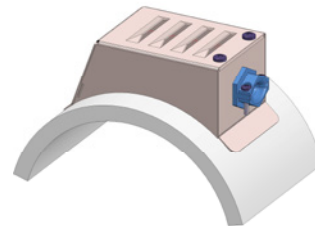
Direktanschluss - Anschlusskappe D530 axial
direct connection - axial D530 connection cap



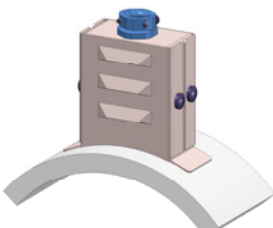
Steckverbindung - Kontaktarmatur KO300 radial
plug connection - radial KO300 socket



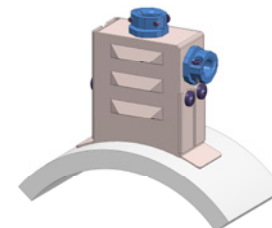
Steckverbindung - Kontaktarmatur KO115 tangential
plug connection - tangential KO115 socket



Klemmverbindung - Kabelarmatur KA145 tangential
clamp connection - tangential KA145 cable fitting



Klemmverbindung - Kabelarmatur KA240 radial
clamp connection - radial KA240 cable fitting



Klemmverbindung - Kabelarmatur KA240 radial/tangential
clamp connection - radial/tangential KA240 cable fitting

Technische Änderungen vorbehalten

subject to technical change



Standorte

Locations



HB 01/2026

GERMANY

Ihne & Tesch GmbH
Am Drostenstück 18
D-58507 Lüdenscheid
Postfach 1863
D-58468 Lüdenscheid

Telefon: +49 2351 666 0
info@itlmail.de

Ihne & Tesch GmbH
Aalener Straße 42
D-90441 Nürnberg

Telefon: +49 911 96678 0
info@itnmail.de

www.elektroaermetechnik.de

Ihne & Tesch GmbH & Co. KG
Kunigundenstraße 13
D-68623 Lampertheim
Postfach 5164
D-68612 Lampertheim

Telefon: +49 6241 98808 0
info@kitmail.de

www.elektroaermetechnik.de



AUSTRIA

Keller, Ihne & Tesch GmbH
Bahnhofstraße 90
A-3350 Haag

Telefon: +43 7434 43880
info@kitmail.at

www.elektroaermetechnik.at

FRANCE

Celtic S.A.R.L.
2 Rue René Cassin
ZAC La Villette-aux-Aulnes
F-77290 Mitry-Mory

Téléphone: +33 160 21 21 80
info@celtic.fr

www.celtic.fr

GREAT BRITAIN

KIT Electroheat Ltd.
Mexborough Business Centre
College Rd
GB-S64 9JP Mexborough

Phone: +44 1443 442 176
mail@kitelectroheat.co.uk

www.kitelectroheat.co.uk